

## Microsoft Outlook Express beállítása POP3-as típusú levelezéshez

Mután sikeresen feltelepítette a programot, és el is indította, egy Varázsló fogadja. Ezen Varázsló segít a postafiók létrehozásában.

Amennyiben nem először állít be fiókot az Outlook Expressben a fiók beállítását az **Eszközök/Fiókok** menüpontban kezdheti meg, illetve itt tekintheti meg a már beállított levelezési fiókjait.

Az **Internetfiókok** ablakban válassza a Posta vagy **Levelezési** lapfület. Azon belül pedig kattintson a **Hozzáadás** gombra, majd válassza a **Levelezés** menüpontot.

Első lépésként adja meg a nevét, ide bármit beírhat, de célszerű egy olyan azonosítót, nevet megadni mellyel azok, akiknek levelet küld, azonosítani tudják Önt. Tehát ezt a nevet fogják feladóként látni azok, akik Öntől e-mailt kapnak.

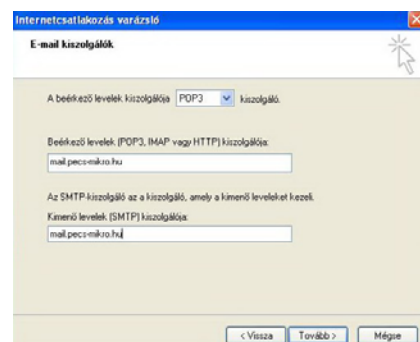
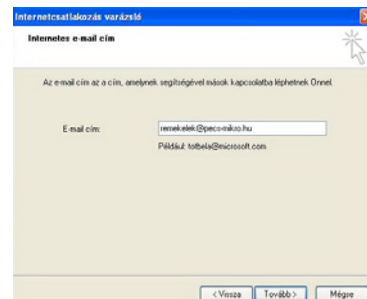
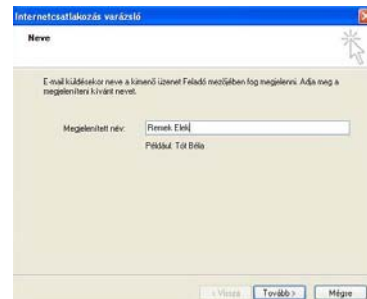
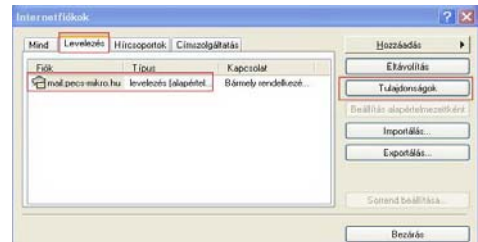
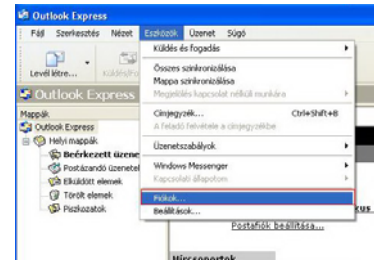
Ezután a program az e-mail címét kéri.

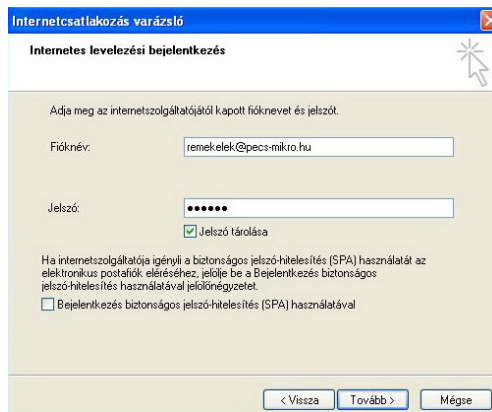
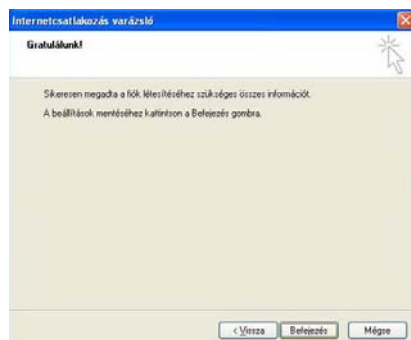
Az e-mail cím a következőképpen néz ki: **valaki@pecs-mikro.hu**

A következő lépésben a levelezési kiszolgáló típusát, és nevét kell megadni. Most POP3-as levelezést állítunk be.

Az Ön előfizetéséhez tartozó **POP3**-as levelezési kiszolgáló neve **mail.pecs-mikro.hu**, kimenő (**SMTP**) levélkiszolgálóként is ezt kell használni. Az adatok megadása után kattintson a **Tovább** gombra.

Ezután a program a fióknevet és a jelszót kéri el. **valaki@pecs-mikro.hu** végződésű e-mail esetén a **fióknév** a **teljes e-mail cím!** Jelszó a kapott vagy beállított jelszó amit a szerződéskötéskor megadott. (Itt a kis és nagy betűk megfelelő formájára figyeljen). Az ablakban látható **Bejelentkezés biztonságos jelszó hitelesítés használatával** opciót ne válassza ki! Az adatok megadása után kattintson a **Tovább** gombra.



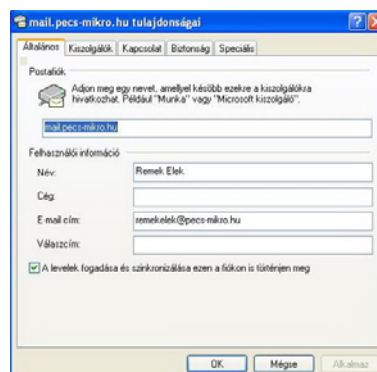
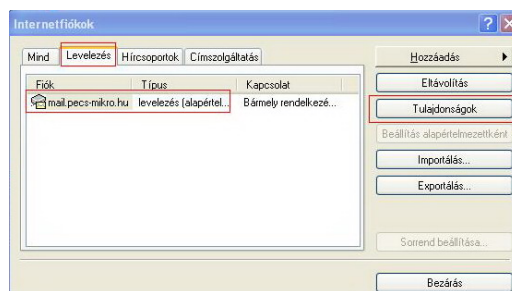


Ezután a **Varázsló** gratulál Önnek.

A befejezés gombra kattintva az email cím beállítását sikeresen elvégezte.

A program visszatér az **Internet fiókok** ablakba, amennyiben a beállított fiók tulajdonságait meg szeretné nézni, vagy meg szeretne valamit változtatni kattintson a **Tulajdonságok** gombra.

Amennyiben több fiókja van a kijelölésnek az ablak bal részében a módosítani kívánt fiókon kell állnia.



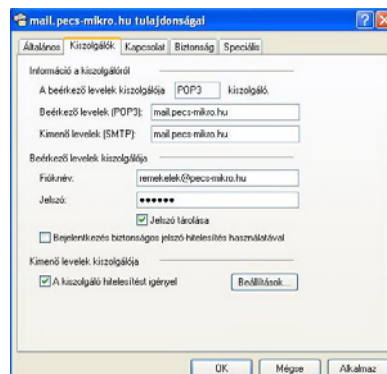
A **Tulajdonságok** gombra kattintva az **Általános** lapfűl fogadja majd.

Itt adhat meg másik nevet, e-mail címet, válasz e-mail címet. Illetve itt nevezheti át a fiókot, hogy jobban be tudja azonosítani.

Fontos a **Kiszolgálók** lapfűl, itt ellenőrizheti le a fiók beállítások legfontosabb összetevőit.

A beérkező (**POP3**) levélkiszolgálót, a kimenő (**SMTP**) kiszolgálót, illetve a fióknevet és a jelszót.

A „**Kimenő levelek kiszolgálója**” részben pipálja ki az „**A kiszolgáló hitelesítést igényel**” sor előtti jelölőnégyzetet.



Ezután kattintson a „Beállítások...” gombra.

A megjelenő új ablakban tekintheti meg a Kimenő levélkiszolgálóra alkalmazott beállításokat.

Alap esetben az első rádiógomb van kijelölve „A beérkező levelek kiszolgálójával azonos beállítások használata”, ami tökéletesen megfelel, ha Ön a Pecs-Mikro-s e-mail postafiókját használja (Amennyiben nem, itt a második rádiógombot kell bejelölni, és a fióknévhez, a Pecs-Mikro-s teljes e-mail címét és jelszavát kell megadnia).

**Felhívjuk figyelmét arra, hogy amennyiben a kiszolgálón is tárolja a leveleit a fent tárolt levelek az e-mail fiókjának tárhelyét fogják foglalni, így akár előállhat olyan helyzet is hogy a tárhelye betelik!**

A beállítások az „OK” gombra kattintva menthetőek el.

